

Joint Research Centre (JRC)



D&WM programme plan

Francesco Basile,
HoS Programme Office (NDU)

Ispra, 3 March 2011

<http://www.jrc.ec.europa.eu/>



Waste Management Infrastructure



Waste Characterisation Facility



Material Clearance Facility

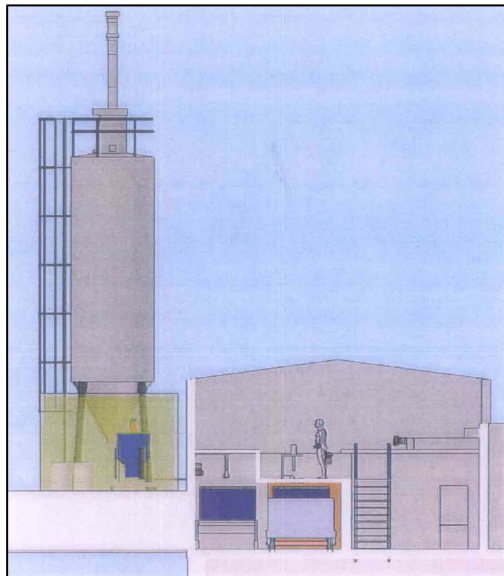


Decontamination Plant

Waste Management Area

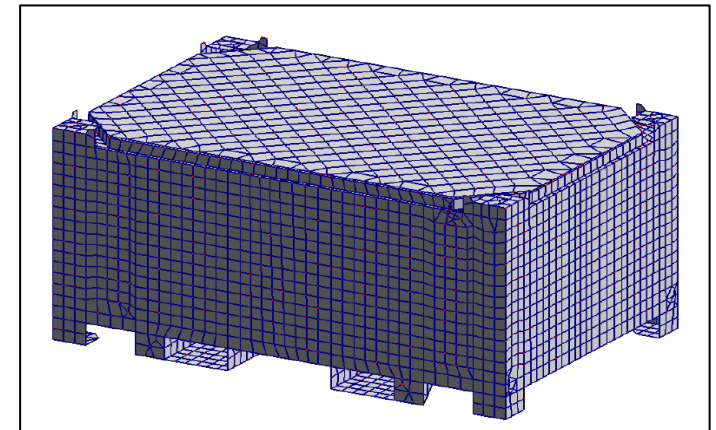


Liquid Effluents Treatment Station

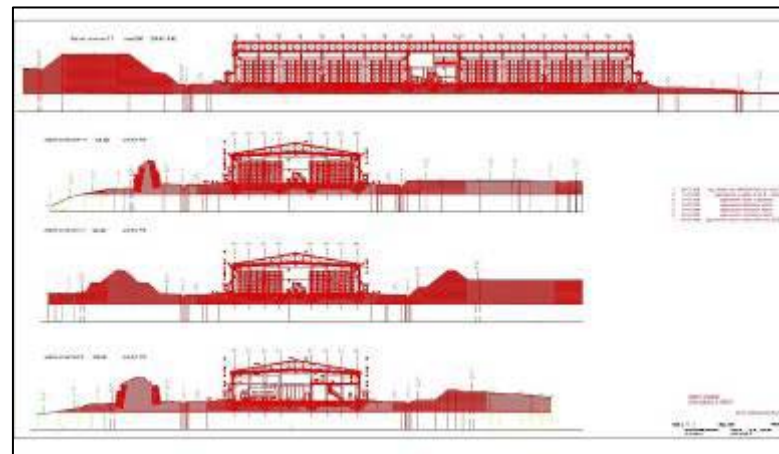


Grouting Facility

**Target
end 2012**



Qualified Final Waste Packages

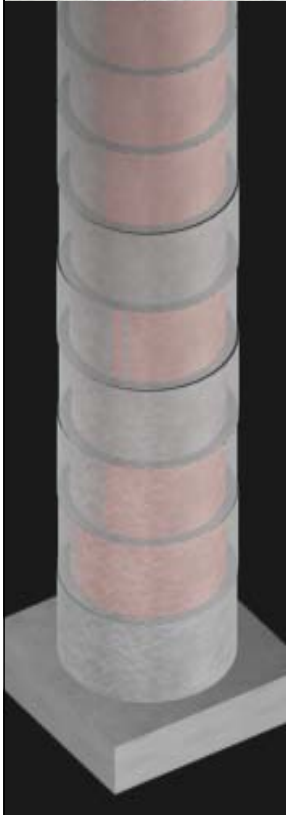


Interim Storage Facility for Cat. 2 waste

Waste Management



Roman Pits



Operational Waste



Bituminised Drums



Concrete Blocks

Targets 2011-2017

- Waste characterisation sorting & cutting
- Volume reduction: super-compaction (on site); incineration / melting (off site)
- Retrieval and treatment of specific streams: bituminised drums & Roman Pits (later on after 2017 concrete blocks)
- Solid waste conditioning by grouting in 5.2 cubic meters prismatic containers



ILLW & SLUDGE

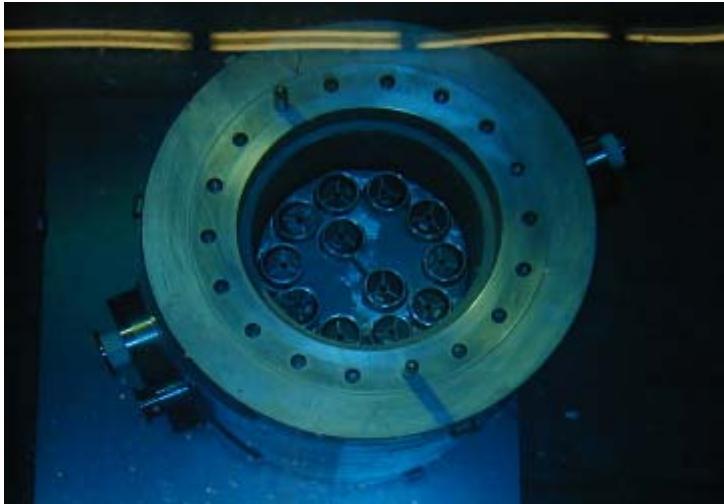
Completion of preliminary activities by end of 2012



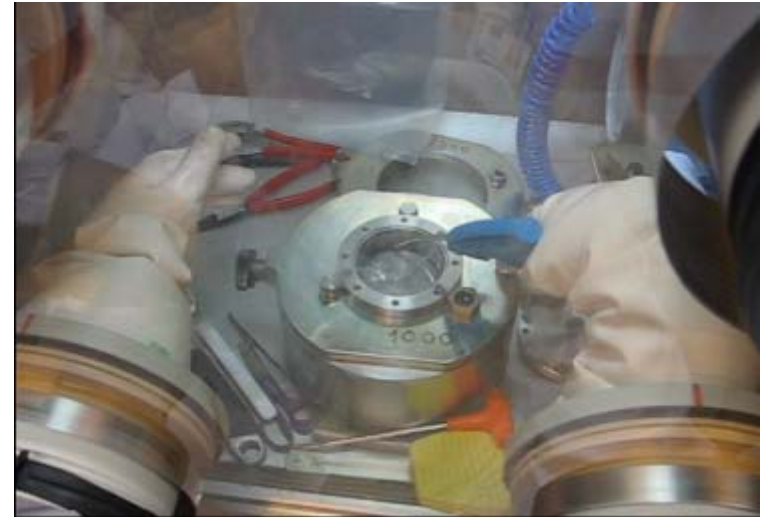
Target 2015

- Collection, sampling, characterisation and safe storage of ILLW
- Collection, sampling, characterisation and safe storage of sludge
- Blending of ILLW with sludge and on site cementation
- Off site solidification of ILLW (if not compatible with sludge)
- Aqueous effluents treatment in the new STEL facility

Nuclear Material and HLW



2001: shipment of ESSOR fuel assemblies



2009: shipment of Pu to France



2005: shipment of HEU to France

18/04/2011

**95% OF
NUCLEAR
MATERIAL
REMOVED
FROM SITE**



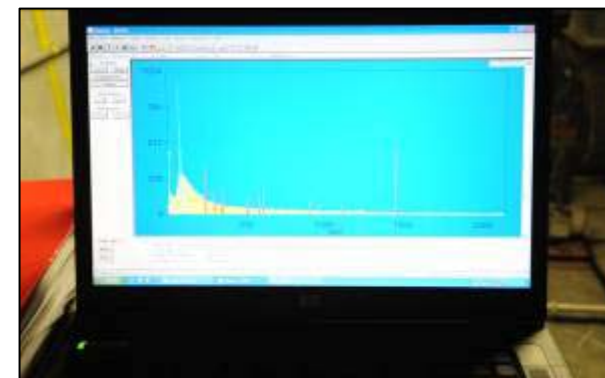
2007- 2010: shipments of HEU/DU to US

Target 2016

- Collection and repackaging of INM
- Definition, design and procurement of a dry storage cask for INM
- Transport off INE and interim storage of INM
- Fresh and exotic nuclear materials (by 2016)
- Inventory, collection and repackaging of Cat 3 POCO waste
- Definition, design and procurement of a dry storage container for Cat. 3 POCO waste
- Transport off INE and interim storage of Cat. 3 POCO waste

Decommissioning

1st Decommissioning milestone achieved in 2010



A Settlement Agreement was established on the 27 November 2009 transferring the responsibility of Ispra 1 reactor's decommissioning to the Italian Government to compensate the Italian liabilities existing on site



Accordo Transattivo
fra
Il Governo della Repubblica Italiana
e
La Comunità Europea dell'Energia Atomica

**SUI PRINCIPI GOVERNANTI LE RESPONSABILITÀ DI GESTIONE DEI RIFIUTI RADIOATTIVI
NEL SITO DEL CENTRO COMUNE DI RICERCA DI ISPRA**

Il Governo Italiano, rappresentato dal Ministro per lo Sviluppo Economico, On. Claudio Scajola

da una parte,

e la Comunità Europea dell'Energia Atomica (di seguito "Euratom"), e per essa la Commissione Europea, rappresentata allo scopo della firma di questo Accordo dal Dottor Roland Schenkel, Direttore Generale del Centro Comune di Ricerca (di seguito "CCR"), debitamente autorizzato a firmare,

dall'altra parte,

a cui di seguito ci si riferisce come "le Parti".

TENENDO PRESENTE che le Parti hanno concluso un accordo per l'istituzione del Centro Comune di Ricerca nucleare con competenze generali il 22 Luglio del 1959, in seguito approvato dalla Legge 1 agosto 1960, n. 906;

TENENDO PRESENTE che in questo contesto molti contratti sono stati conclusi in passato tra l'Euratom e il Governo Italiano ed Enti (ENEA, CISE, ENEL), di seguito *sistema Italia*, per l'esecuzione di progetti di ricerca relativi al programma nucleare italiano; di conseguenza, materiali nucleari, rifiuti e strumentazione di proprietà del *sistema Italia* sono ancora presenti sul sito di Ispra del CCR;

TENENDO PRESENTE che le Parti intendono accordarsi in merito al futuro trasferimento di tali materiali e quelli di proprietà del CCR al deposito italiano per i rifiuti radioattivi, di seguito Deposito Nazionale;

Target 2025

- Redefinition of priorities after settlement agreement
- Facilities clean-up & pre-decommissioning actions (by 2012)
- Old tank park and FARO experiment (start 2010-2011)
- LCSR hot cell complex (start 2014)
- ECO and ESSOR reactor (start 2016)
- Cyclotron (start 2020)
- WM station, new TFF (start after 2020)
- (Ispra 1 reactor: schedule to be defined by Italian operator)

Thanks for your attention
<http://dwm.jrc.ec.europa.eu>